



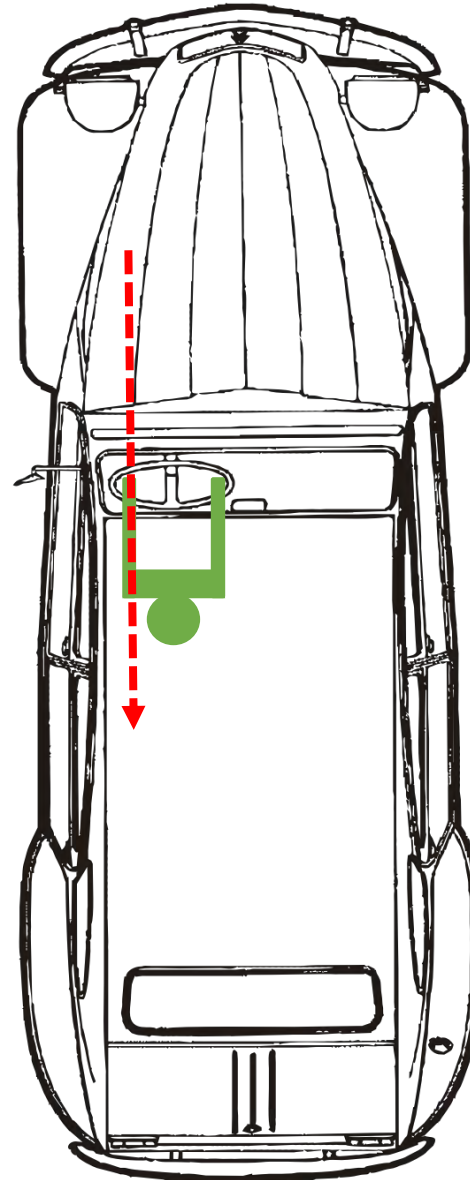
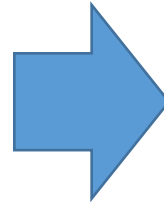
Citroën 2CV

Déфлекteur d'air

Ventilation louver

Luftleitblech Lüfterklappe

Le probleme est ...
What we experience is...
Das Problem ist



La plus grande partie n'atteint pas le conducteur.

Major part of wind passes through the area around left shoulder of driver.

Der meiste Fahrtwind streicht an dem Fahrer vorbei und streift nur die linke Schulter

D'expérience on constate que...l'air circule plutôt au niveau de l'épaule gauche du conducteur.

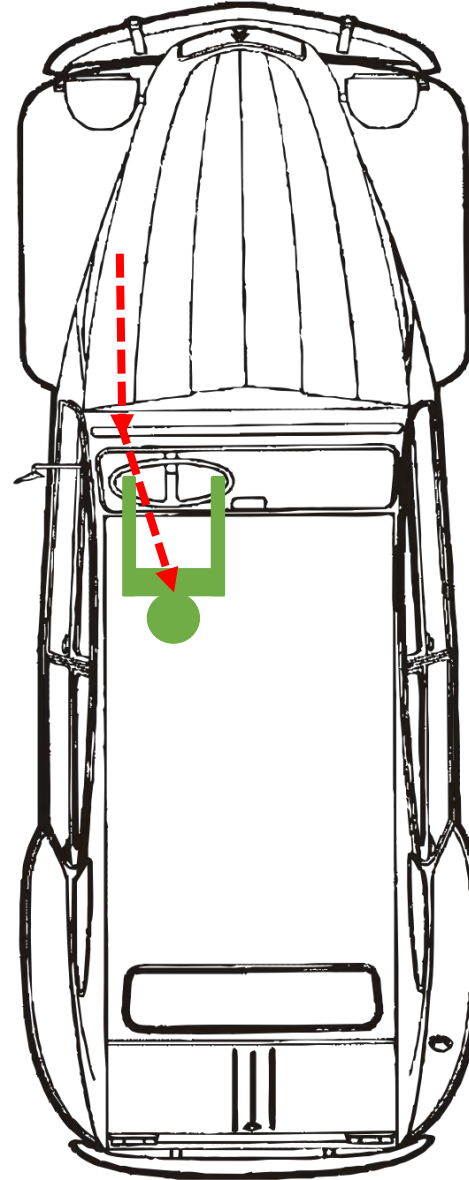
Major part of ventilation on driver seat is not in front of driver.

Der Grossteil der Frischluft erreicht den Fahrer nicht

Solution - Improvement - Lösung



défecteur
Louver
Luftgitter



Le déflecteur permet de modifier l'orientation de l'air.
Le conducteur profite mieux de l'arrivée d'air frais.

The louver changes the direction of the wind. It makes the driver feel much more wind on the face and body.

Das Luftgitter ändert die Luftrichtung zu dem Fahrer hin. Man bekommt mehr Fahrtwind in des Gesicht und an den Körper

Spécifications - Specification - Spezifikation

Dimension : L x W x H = 120mm x 48mm x 28mm

Weight: 34g

Material : Urethane based hard resin

Surface finish : Textured



La surface est vermiculée comme le tableau de bord d'origine.

Textured finish similar to the dashboard of 2CV.

Die Oberfläche des Gitters passt zu der Oberfläche der Abdeckung oben am Armtürenbrett

Installation - Installation Montage

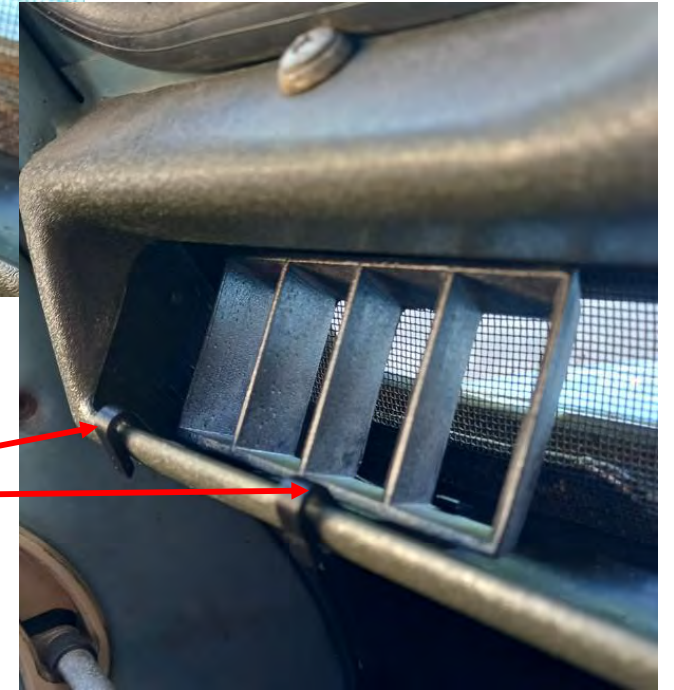
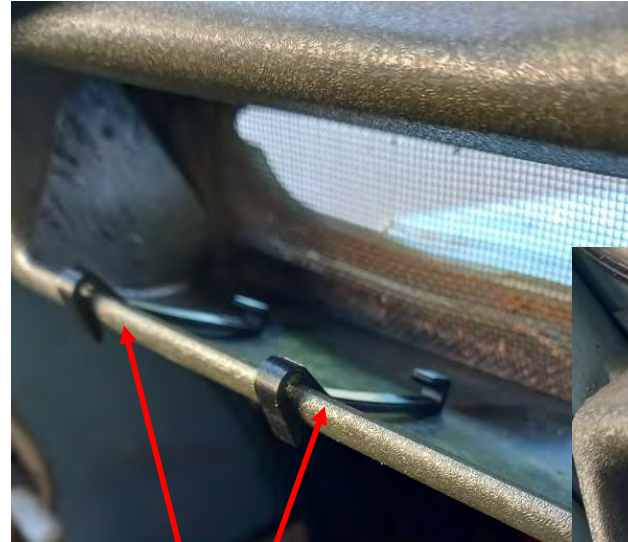
Fixez le déflecteur avec les clips dans l'ouverture du volet.

Place the louver with clips in the ventilation opening.

Die Clips links im Armaturenbrett anbringen (einklipsen)



Pose
Clips



Pose
Clips

Note

Fermez la fenêtre latérale pour un effet maximum. Si vous ressentez trop d'air, vous pouvez ouvrir la fenêtre ou fermer le volet ou rouler moins vite 🤗

To maximize the effect of the louver, you should close side window. If you feel too much wind on your face or body, you should close ventilation lid partially, or open the side window. 😄

Um einen maximalen Effekt zu erreichen, das Seitenfenster schließen. Sollte zu viel Luft kommen: Seitenfenster öffnen, oder Lüfterklappe etwas schließen und/oder Sie fahren zu schnell 😇