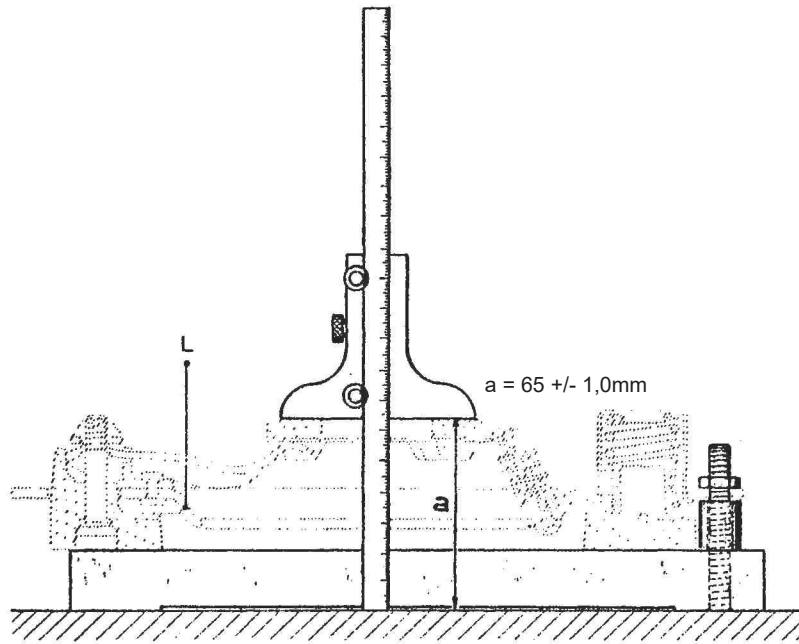


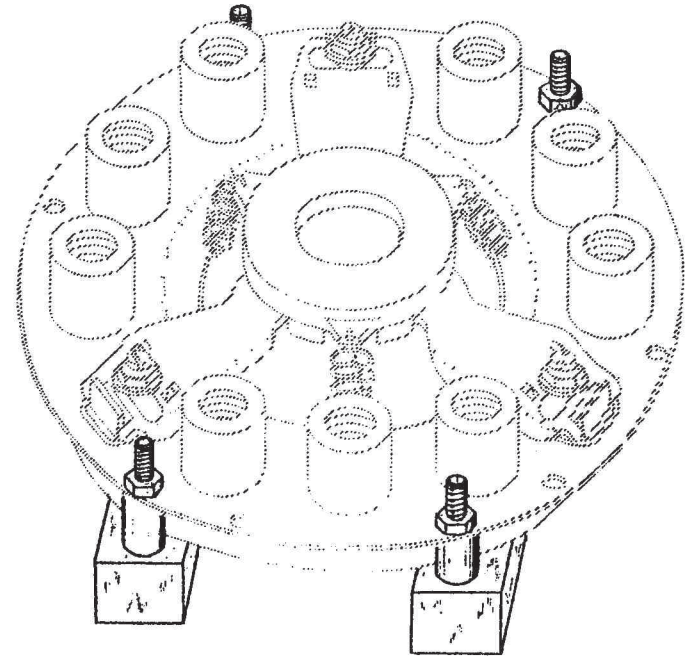
VEREINFACHTE MONTAGE PKSC 16

Fig. 1 - Einstellung



Nur das Gehäuse L für die Kupplungsfinger darf auf den Abstandshülsen ruhen.

Fig. 2 - Ansetzen der Vorrichtung



Anmerkung: Diese Vorrichtung ist nur ein Notbehelf.

Fig. 3 - Vorrichtung MR-3457-90
Nicht im Handel

Während der Einstellung ist es notwendig, die Kupplungsfinger mit Hilfe einer Schwingpresse oder einer Bohrmaschine zu bewegen.

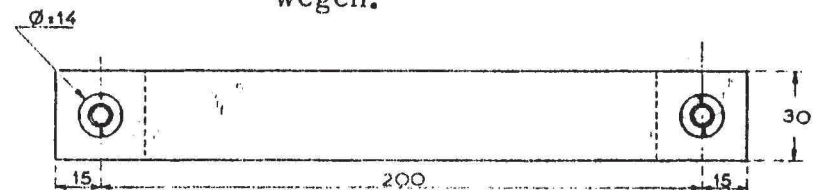
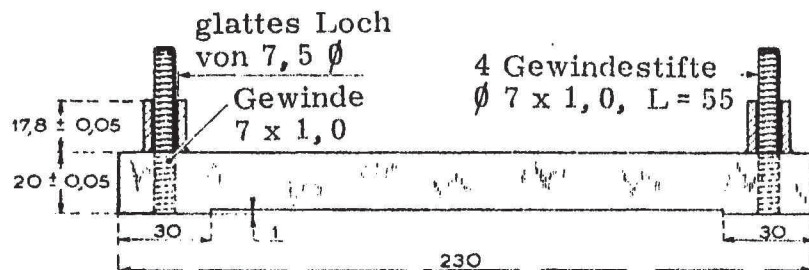


Fig. 1

Fig. 2 - Vorrichtung MR-3657
Nicht im Handel

